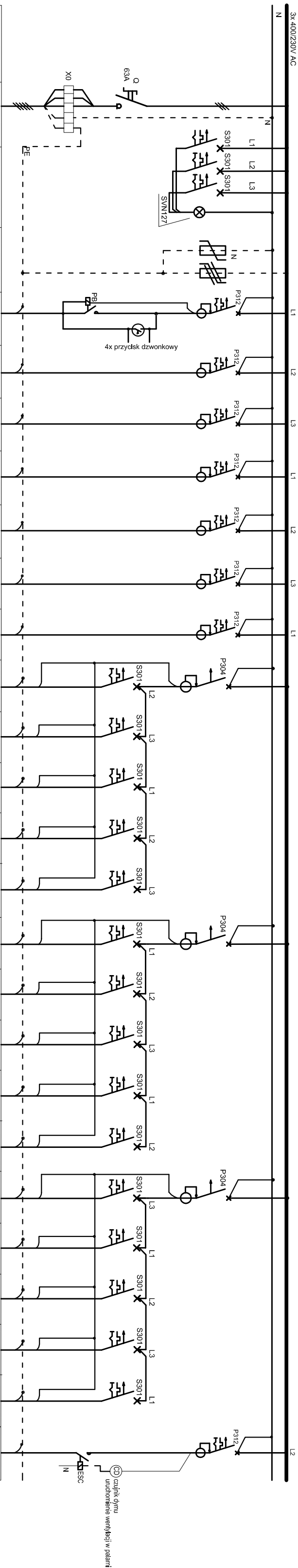


Projektowana tablica bezpiecznikowa T2.2 - 2 piętro

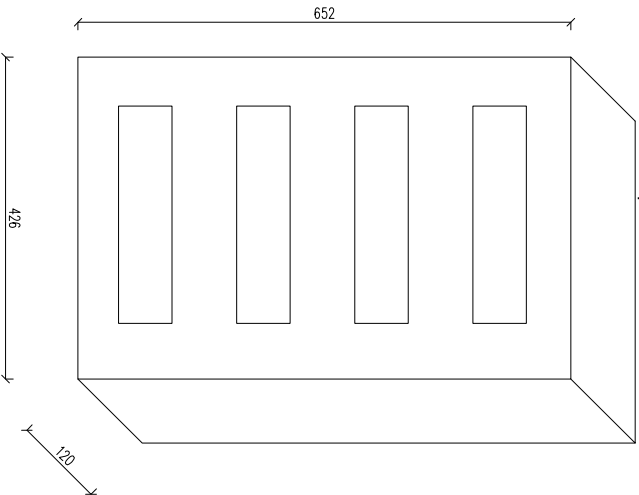
SCHEMAT ROZDZIELNI T2.2

[illegible]

Projektowana T2.2

Rozdzielnica podtynkowa IP40

np. 4x18




UWAGA:

1. Układ sieci: TNC-S
2. Ochrona od porażeń

Obudowa tablicy p.t. 4x18

z listwami przyłączeniowymi N+PE

4. Tablice wyposażać w rozłącznik izolacyjny typu FR303 oraz inną aparaturę zgodnie ze schematem.

Jednostka projektowa: 	
CANEA Inżynieria i Komputery - Artur Polakowski 23-035 Kielce, Al. Legionów 3/4 tel: (41) 344-7000; fax: (41) 344-7500; e-mail: biuro@canea.pl	
Inwestor: Prokuratura Okręgowa w Kielcach ul. Mickiewicza 7, 25-352 Kielce woj. świętokrzyskie	
Temat: REMONT BUDYNKU PROKURATURY OKRĘGOWEJ W KIELCACH UL. SANDOMIERSKA 106	
Adres obiektu:	25-318 Kielce, ul. Sandomierska 106 działki nr ewid. 600/181 600/20, obręb 0017 Kielce
Stanium:	PROJEKT WYKONAWCZY
Opisowanie:	PROJEKT WYKONAWCZY
N. proj.: 2024-06-02 Data: 12.2024	Branża: INSTALACJE ELEKTRYCZNE
FUNKCJA	NAMISKO
Projektant:	mgr inż. Marek Alf ul. m. SWK-0096/PWOE/14
Opisownik:	-
Sprawdził:	mgr inż. Jarosław Kotera ul. m. K42-1493
Typ:	
SCHEMAT ROZDZIELNI T2.2	
Rowidz:	Skala: ---
A	Rys.: PW-IE-22